



Hôtel d'Armand

Un lieu chargé d'histoire

Bâtiment tertiaire au coeur de l'intramuros

8, passage de l'Oratoire – 84000 AVIGNON

L'HÔTEL D'ARMAND

FAÇADE PRINCIPALE, PLACE BONNARD

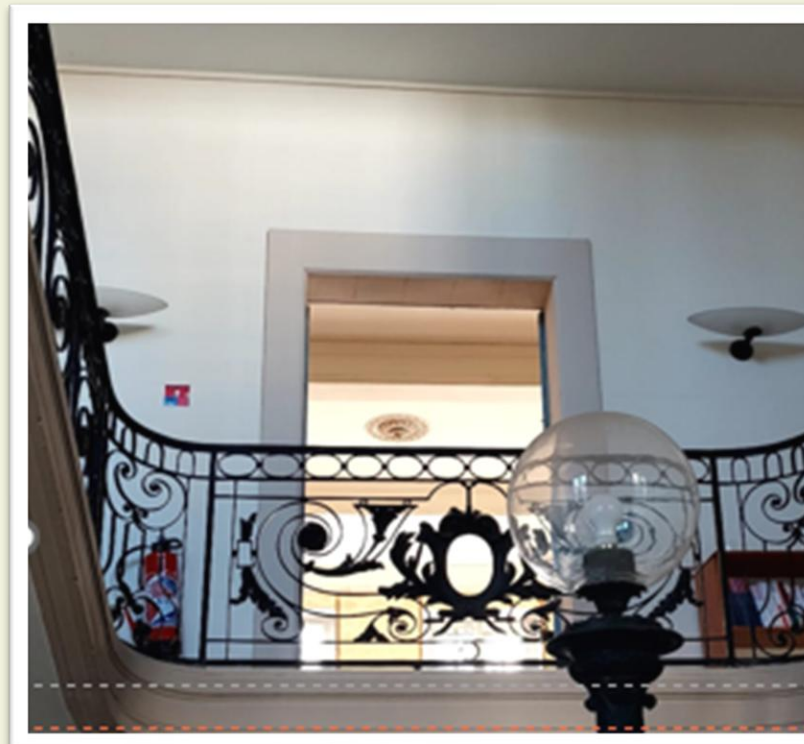


L'HÔTEL D'ARMAND

UN BATIMENT CHARGÉ D'HISTOIRE

L'Hôtel d' Armand, dit aussi Hôtel Pagesy, est un hôtel particulier situé à Avignon (Vaucluse). Cette vaste demeure présente une façade remarquable et comprend deux étages. C'est un parfait exemple de l'architecture Louis XVI, sans aucune adjonction des goûts des époques précédentes.

L'arrière de l'hôtel s'ouvre sur un grand jardin. Par décret du 17 mars 1989, le préfet de la Région Sud a inscrit à l'inventaire des monuments historiques, les façades et toitures du bâtiment, le vestibule d'entrée, l'escalier, sa cage et sa rampe en fer forgé, ainsi que deux salons du premier étage. Découvrez et venez implanter votre entreprise dans ces locaux d'exception en plein coeur de l'Intra-Muros d'Avignon



SITUATION



- Situé au 8, passage de l'Oratoire, dans Avignon intramuros, cet ancien hôtel particulier du XVIII^{ème} inscrit aux monuments historiques en 1989 est idéalement situé, dans un quartier très recherché, au cœur d'Avignon à 10 minutes à pied de la Gare Centre, du Palais des Papes et des rues marchandes (rue Joseph Vernet et rue St Agricol).
- Il bénéficie également de la proximité des 4 parkings publics : l'Oratoire, le Palais des Papes, les Allées de l'Oulle, (gratuit 4 h) et le P+R de l'Île Piot (gratuit) desservi par une navette gratuite.

SITUATION PARKINGS



LOCALISATION DES BUREAUX ET JARDIN



- Vue des bureaux à louer et le jardin privatif

PLAN RDC

Désignation	Surface/ m ²
Cuisine	6,49
WC	1,81
WC	1,87
wc	2,75
Hall	20,40
Hall	33,79
Sas	7,56
Entrée	6,88
Dgt	10,88
Dgt	3,80
Dgt	10,24
Dgt	4,25
Dgt	1,75
Local informatique	5,40



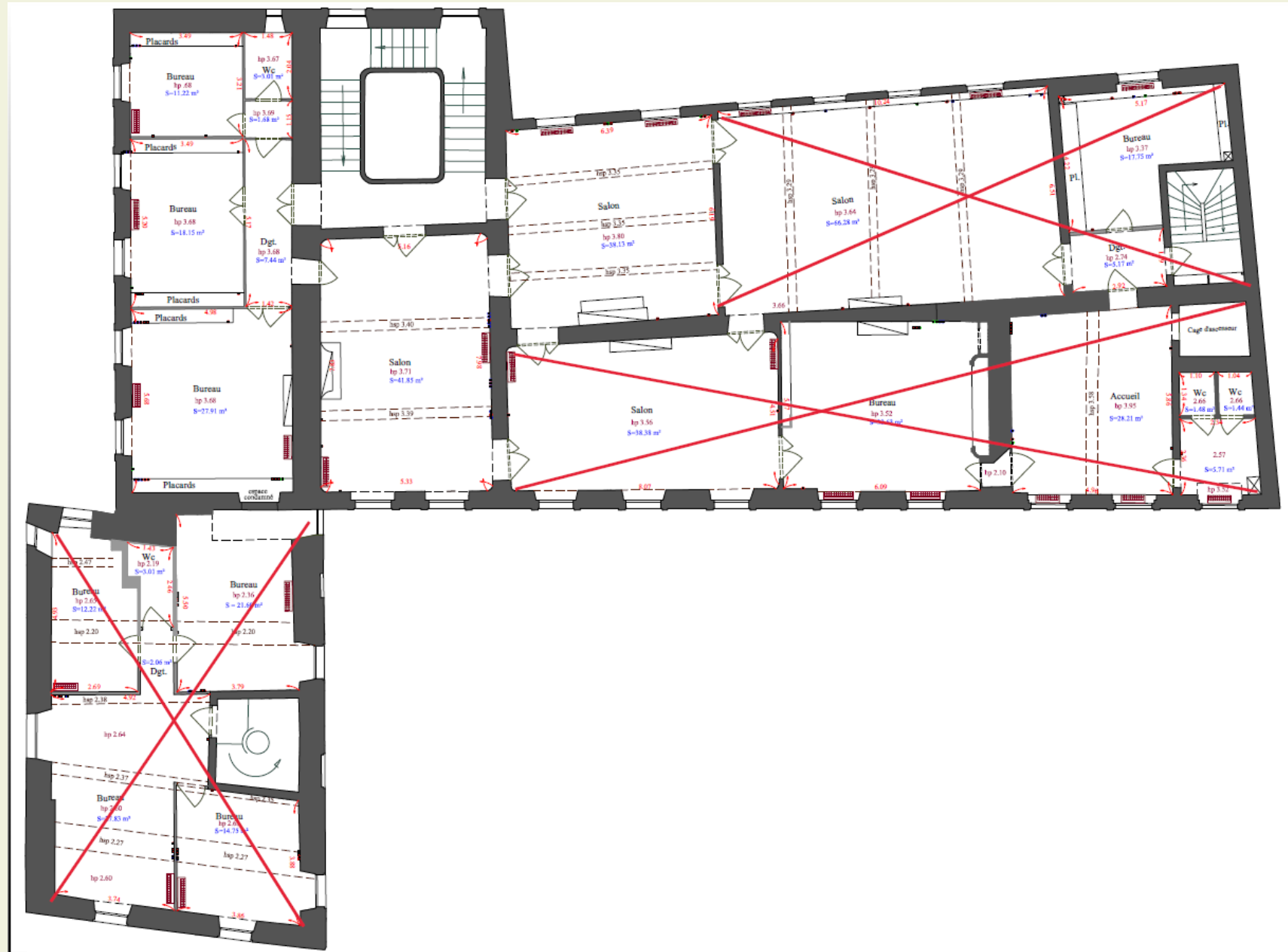
Désignation	Surface/ m ²
Bureau 1	10,69
Bureau 2	11,22
Bureau 3	14,00
Bureau 4	10,33

Désignation	Surface/ m ²
Bureau 5	13,10
Bureau 6	28,66
Bureau 7	16,14
Bureau 8	19,29

Total : 241,30 m²

PLAN 1ER ÉTAGE

Désignation	Surface / m ²
Salon 1	41.85
Salon 2	38.13
Bureau 1	27.91
Bureau 2	18.15
Bureau 3	11.22
Wc	3.01
Dgt 1	1.68
Dgt 2	7.44
TOTAL	149.39



RÉCAPITULATIF DES SURFACES

Niveau 0	Description	Surface m ²
Rez-de-chaussée	Sas d'entrée 2 Hall 8 bureaux 3 sanitaires 1 Tisanerie 5 Dégagements 1 Local informatique	241,30
1 ^{er} étage	3 bureaux 1 sanitaire 1 dégagement 2 salons	149,39
Total		390,69

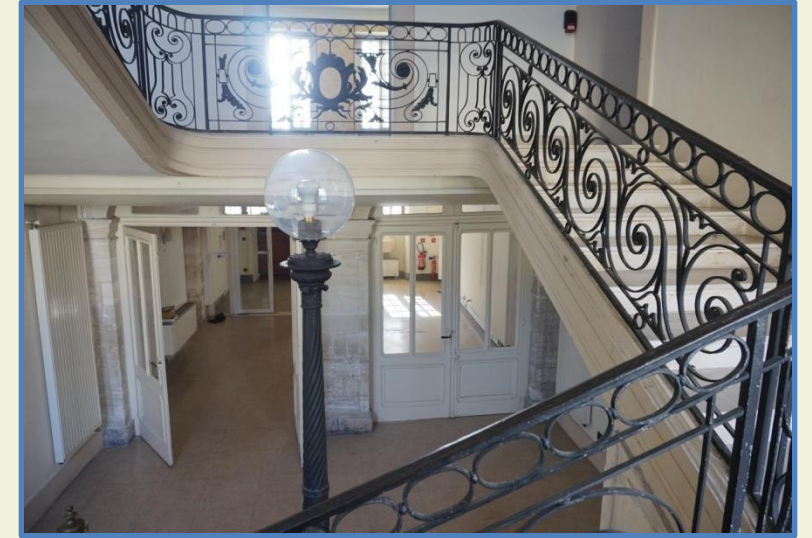
ESCALIER MONUMENTAL ET PIÈCES D'APPARAT



- Hall d'entrée



- Escalier principal



- Escalier principal



- Bureaux



- Bureaux



- Salon

L'ESPACE JARDIN

un espace exceptionnel au cœur de l'intramuros

Les bureaux bénéficient d'un jardin clos, partagé de 420 m² offrant aux locataires un espace agréable propice à la détente. Il peut être utilisé lors des pauses déjeuner des locataires mais aussi lors d'évènements particuliers.



MONTANT DU LOYER

Loyer : 150 € Hors Taxes Hors Charges par m² par an
soit : 58 600 € HT HC par an

Provisions pour charges annuelles : 9000 € HT
Y compris chauffage et climatisation

Durée du bail : 3/6/9 ans



Contact

Daniel BISCARRAT

Directeur Pôle Juridique et Développement

04 90 27 57 07 – 06 78 06 87 05 ·

dbiscarrat@citadis.fr